

Олимпиадная работа  
по географии  
ученика 5<sup>кл</sup> класса МОУ №58  
Кузнецова Николас

Министр Знаний У.А.

**ШКОЛЬНЫЙ ЭТАП  
ВСЕРОССИЙСКОЙ ОЛИМПИАДЫ ШКОЛЬНИКОВ  
ПО ГЕОГРАФИИ  
2019/2020 учебный год  
5 класс**

Общее время выполнения работы – 60 минут.

При ответе на задания запрещено пользоваться школьными и прочими атласами, а также справочными материалами.

Необходимо при себе иметь калькулятор (не в мобильном телефоне!) и транспортир.

При решении заданий обоих раундов категорически запрещается пользоваться учебниками, мобильными телефонами, карманными компьютерами!

**Задания первого тура**

(максимальный балл – 30)

**Задание 1.** Несколько веков назад пять кораблей под командованием отважного португальского мореплавателя отправились в первое кругосветное плавание. Плавание было необычно трудным. Всё было: сильные штормы, тропическая жара, неизвестность, голод, болезни. Обратно в Испанию возвратился лишь один корабль. А из экипажа в 265 человек на родину вернулись лишь 18 моряков.

Определите, о каком путешествии идёт речь в описании, и ответьте на дополнительные вопросы. Ответы запишите в таблицу:

Вопросы	Ответы
1. О каком путешествии идёт речь?	О путешествии Фернана Магелана
2. Когда было совершено это плавание?	В 15 веке
3. Кто руководил экспедицией?	Фернан Магелан
4. Как называются острова, на которых он погиб?	Филиппинские острова
5. Кто возглавил путешественников после его гибели?	

(по 1 баллу за правильный ответ на вопрос)

**Задание 2.** В 1774 г. английский путешественник Джеймс Кук после неудачных поисков загадочной Южной земли писал: «Теперь я твёрдо убеждён, что на юге Тихого океана материков нет!» Однако это утверждение Кука было опровергнуто в начале 19 века нашими соотечественниками. Назовите этих мореплавателей.

(по 1 баллу за правильный ответ)

Владимир Раддевич Беллинсгаузен и Михаил Петрович Лазарев.

**Задание 3.** Как узнать стороны горизонта в лесу, если небо закрыто облаками, а компаса нет? Приведите не более 3-х способов, подробно описав использование каждого. (по 1 баллу за правильный ответ)

Первый способ. С северной стороны ветви короче чем с южной а на южной может быть снег.

Второй способ. С северной стороны овраза снег тает быстрее чем с южной.

Третий способ. Южная сторона муравейника более пологая чем северная.



## Задания второго тура

(максимальный балл – 21)

Выберите правильный ответ (за каждый правильный ответ – 1 балл)

1. Как представляли себе Землю древние индийцы?

- А) В виде горы;
- ☒ Б) В виде половины шара, опирающегося на слонов;
- В) В виде диска, плавающего в океане;
- Г) В виде шара;

1

2. Кто первым правильно определил форму Земли?

- А) Михаил Ломоносов
- Б) Фернан Магеллан
- В) Аристотель
- ☒ Г) Эратосфен

0

3. Если встать лицом на север, то по правую руку у нас будет:

- А) Запад
- ☒ Б) Восток
- В) Юг
- Г) Юго-восток

1

4. Соотнесите исследователя и его географическое достижение:

- |                     |   |
|---------------------|---|
| 1) Васко да Гама    | А) совершил первое кругосветное плавание;   |
| 2) Джеймс Кук       | Б) совершил три кругосветных плавания, открыл Новую Зеландию и Гавайские острова; |
| 3) Фернан Магеллан  | В) посетил Индию и написал книгу «Хождение за три моря»;                          |
| 4) Афанасий Никитин | Г) открыл морской путь из Европы в Индию, обогнув Африку;                         |

4

5. Термин «белые пятна» в географии означает:

- ☒ А) территории, неизвестные человеку;
- Б) пустыни, нанесённые на географические карты;
- В) территории покрытые снегом;
- Г) территории, незаселённые людьми;

1

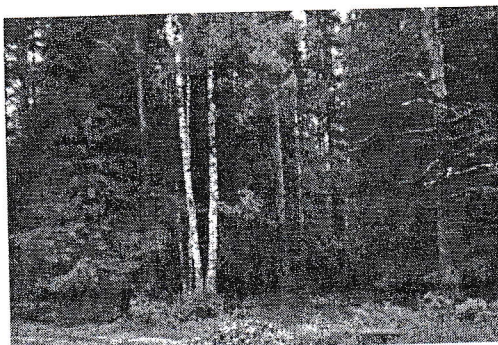
6. Слово «викинги» в переводе на русский язык означает:

- А) жители степей;
- Б) обитатели лесов;
- ☒ В) люди моря;

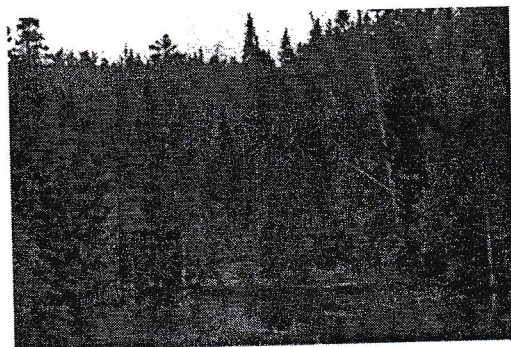
1

8

7. Какими буквами обозначены природные зоны: 1) арктических пустынь; 2) тундры; 3) тайги; 4) смешанных лесов; 5) степей; 6) пустынь и полупустынь. Ответы запишите на пустых строках.  
(за каждый правильный ответ - 1 балл)



А) 4)



Б) 3)





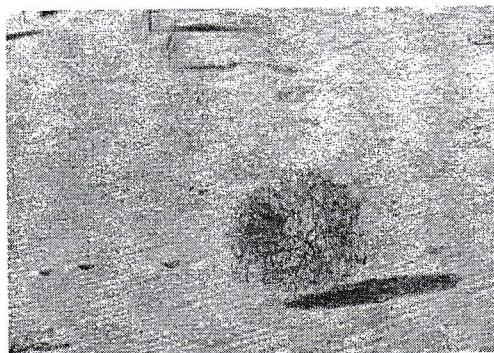
В) 5)



Г) 1)



Д) 2)

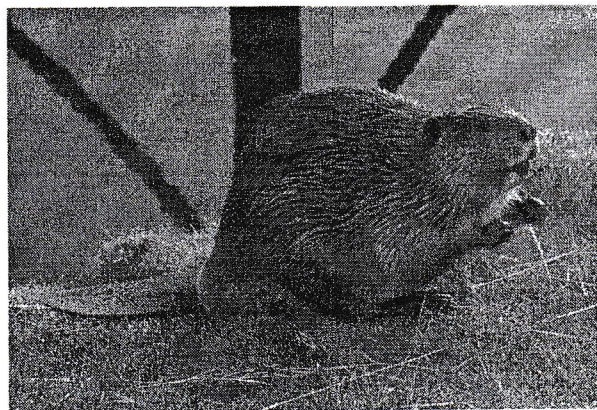


Е) 6)

Г) Зона <sup>а</sup> Арктическая пустыня, Д) Зона тундры, Е) 3) тайга, А) 4) Сибирские леса, В) 5) степь, Е) 6) зона полупустынь и пустынь

1 + 1 + 1 + 1 + 1 + 1 = 6

8. Какими буквами обозначены животные леса: 1) бурундук; 2) соболь; 3) кедровка; 4) бобр; 5) росомаха; 6) горноста́й. Ответы запишите на пустых строках. (за каждый правильный ответ – 1 балл)

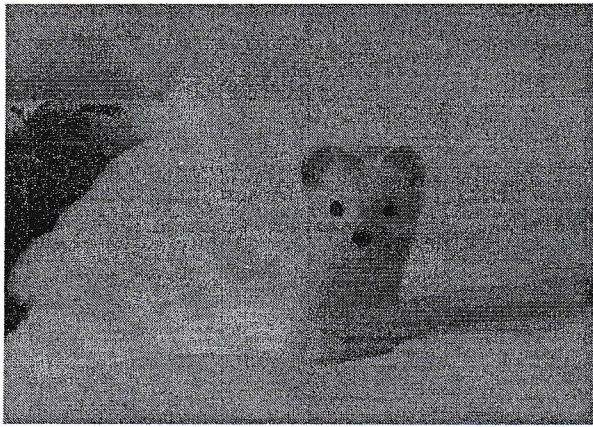


А)



Б)

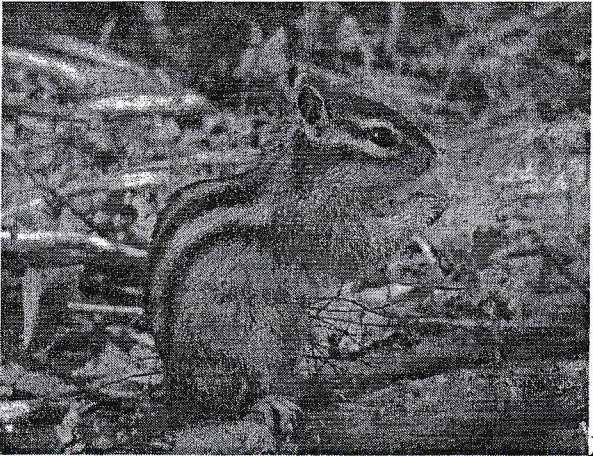




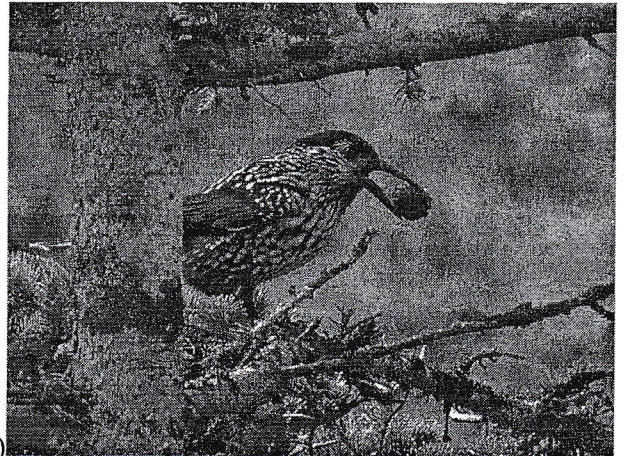
В)



Г)



Д)



Е)

Е) 3) Кедровка, Д) 1) Бурндук, В) 2) соболь, А) 5) Софр,  
Т) 5) рокомаша. Ж) 6) горностай.

$$1 + 1 + 0 + 1 + 0 + 0 = 3$$

$$\text{итого: } 7 + 8 + 6 + 3 = 24$$